



RAUKANTEX laser edge



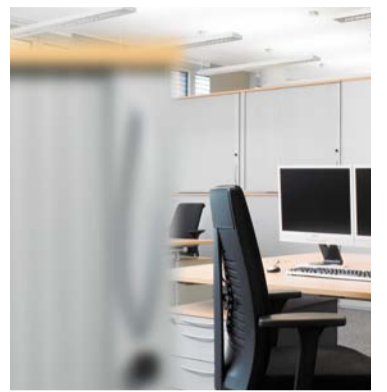
RAUKANTEX visions



RAUVOLET vetro-line



RAUVISIO mineral



RAUVOLET acoustic-line

ERWARTEN. ENTDECKEN. ERLEBEN.

REHAU AUF DER INTERZUM 2011.

Möbelstücke aus Mineralwerkstoff im Bad. Neuartige Lichtlösungen in der Küche. Glasrollladensysteme im Wohnraum. Flechtmöbel im Schlafzimmer. Komfortable Akustiklösungen im Büro. Mehr Gestaltungsfreiheit im Shop-Bereich. Unter dem Motto „Erwarten. Entdecken. Erleben.“ steht bei REHAU anlässlich seines diesjährigen interzum-Auftrittes der Lösungsgedanke und die Inspiration zu neuen Anwendungsfeldern im Fokus.

Revolution Lasertechnologie

Ein zentrales Thema des REHAU Messeauftritts bildet die revolutionäre Laserverarbeitung von Kantenwerkstoffen. Eigens dafür entwickelte REHAU die RAUKANTEX laser edge, eine rein polymere Lösung, die den Klebstoff in der Kantenverarbeitung vollständig ablöst und eine dauerhafte optische und funktionale Nullfuge ermöglicht. REHAU ist in der Lage, alle verfügbaren Varianten aus seinem umfangreichen Kantenwerkstoffprogramm für die Verarbeitung mittels Lasertechnologie zu liefern. Selbst Kleinmengen sind ab Lager erhältlich – so macht REHAU diese Innovation auch seinen Handelspartner und damit auch dem Innenausbau zugänglich.

Gestaltungselement Kante

Rund um das Thema Kantenwerkstoffe wartet REHAU auf der interzum 2011 mit zahlreichen Neuheiten auf. Verschiedene Formen der Oberflächenveredelung, neuartige Strukturen und Lackeffekte sorgen für optische und haptische Erlebnisse.

Die Produktlinie RAUKANTEX visions wurde speziell für die Bekantung von glasähnlichen Oberflächen weiterentwickelt und mit seiner RAUKANTEX power edge stellt das Unternehmen eine innovative Lösung zur unsichtbaren Stromführung mittels einer neuartigen Kantentechnologie vor.

Leuchtende Highlights

Mit seiner Studie RAUWALON lineo präsentiert REHAU auf der Messe interzum 2011 ein multifunktionales Nischensystem, das sowohl durch sein Design punktet, als auch mit zahlreichen Nutzungsmöglichkeiten, z.B. als indirekte Lichtquelle überzeugt.

Indirekte, stimmungsvolle Beleuchtung ermöglicht auch RAUKANTEX lite, eine neue Kante aus der REHAU EXPRESS COLLECTION.

Dies ist auch beim Oberflächenwerkstoff RAUVISIO mineral der Fall – die Produktlinie „Visione“ eignet sich durch ihre Transluzenz perfekt zur Hinterleuchtung und schafft so neue

Gestaltungsperspektiven, z.B. bei der Umsetzung von Shop-Konzepten.

Zusätzliche Freiheitsgrade in der Gestaltung bieten die neuen Dekore von RAUVISIO mineral, die gemeinsam mit Designspezialist Dr. Leonhard Oberascher entwickelt wurden.

Innovative Lösungen für moderne Bürolandschaften bietet REHAU mit seinem neuen Programm RAUWORKS, das zur interzum Premiere feiert.

Mehr zu unseren Neuheiten lesen Sie auf den folgenden Seiten.

REHAU als Netzwerkpartner

Neben dem eigenen Messestand in Halle 8, Stand E030 ist REHAU auch wieder auf zahlreichen Sonderflächen vertreten.

Auf der Sonderfläche „innovation of interior“ (Halle 4.2) stellt das Unternehmen seine REHAU ARCHITEKTEN CHALLENGE vor und informiert zu innovativen Office-Lösungen.

Auch der „International Design Award“ (Messeboulevard), den REHAU gemeinsam mit Hettich auslobt, wird den Messebesuchern der interzum vorgestellt.

Lösungen für das Leben von morgen zeigt das Netzwerk „future_bizz“ (Halle 4.2) in seinen Studien.

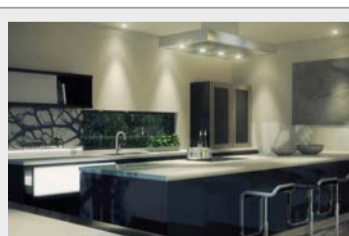
Möglichkeiten zum Entspannen bietet REHAU den interzum-Besuchern zwischen Halle 7 und 8 – hier wird die Außenlounge mit Möbeln aus dem polymeren Flechtmaterial RAUCORD von REHAU ausgestattet.



Ruhe und Entspannung

Lebenswelt Wohnen/Schlafen

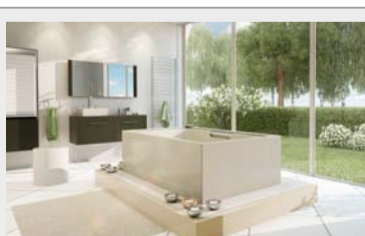
2-3



Hier kocht das Leben

Lebenswelt Küche

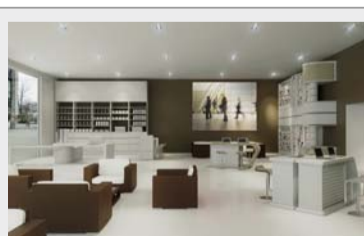
4



Persönlicher Wellnessbereich

Lebenswelt Bad

5



Komfortable Atmosphäre

Arbeitswelt und Shopbereich

6-7



Kreativpotenzial entdecken

Designwettbewerb

8

Durchgestylt mit extravaganten Accessoires, futuristisch mit vielen Glaselementen, bodenständig und rustikal im Landhaus-Stil, gemütlich mit einer riesigen Sitzgruppe – kaum ein anderer Raum im Haus ist so individuell gestaltet, wie das Wohnzimmer. Farbe und Dekoration spielt hier eine enorme Rolle, soll es doch der Raum zum Entspannen und Wohlfühlen sein. Auch für moderne Wohnlandschaften stellt REHAU auf der interzum zahlreiche Produktlösungen vor und möchte Anregungen zu neuen Anwendungen geben.



RAUVOLET PURE-LINE FLÄCHENOPTIK IN NEUER DIMENSION

Gemeinsam mit einem Kunden entwickelte REHAU das neuartige Rollladensystem RAUVOLET pure-line. Zentraler Aspekt dabei: ein völlig neuartiges Design, mit dem es erstmals gelingt, die segmentierte Optik, das „Stabdesign“, herkömmlicher Rollladensysteme vollständig aufzulösen.

Damit kommt REHAU der immer lauter werdenden Forderung nach flächigen, homogenen Fronten nach, die bisher nur mit Flügel- oder Schiebetüren realisiert werden konnte und verbindet cleanes, geradliniges Design mit den funktionalen Vorteilen von Rollladensystemen, wie Platzersparnis und einem ungestörten Zugriff auf den gesamten Schrankinhalt. RAUVOLET pure-line – setzt neue Maßstäbe ohne Staboptik.



RAUVOLET VETRO-LINE DESIGNHIGHLIGHT GLASROLLLADENSYSTEM

Glaselemente sind in der Küchengestaltung, aber auch im Wohnraum schon lange ein Thema – kaum ein Wohnzimmer kommt ohne die klassische Glasvitrine oder gläserne Türen aus. Eine völlig neuartige Lösung mit hohem Designanspruch bietet REHAU hier mit seinem Glasrollladensystem RAUVOLET vetro-line.

Es vereint die hochwertige Optik von echtem Glas mit der Einbaufreundlichkeit und den komfortablen Laufeigenschaften polymerer Schrankrollladen- und Kassettensysteme.

Mit 50 mm breiten Lamellen aus ESG (Einscheiben-Sicherheitsglas) schafft das Rollladensystem eine harmonische und flächige Front und ist so ein wahrer Blickfang bei der Gestaltung moderner Wohnlandschaften.

Das Sicherheitsglas hält größten Belastungen stand, verkratzt nicht und besticht durch seine eindrucksvolle, transluzente Optik und die herausragende Planität.



RAUKANTEX VISIONS NEUE KANTENWERKSTOFF-GENERATION FÜR GLASFRONTEN

Auch direkt an der Möbelfront hat sich der Einsatz von Echtglas als hochwertige und optisch anspruchsvolle Lösung etabliert. Neuartige Oberflächenvarianten verbinden die Vorteile polymerer Werkstoffe mit der Optik von Echtglas-Lösungen.

Eigens dafür entwickelte REHAU in seiner Produktlinie RAUKANTEX visions eine neue Generation an Kantenwerkstoffen, die für die Bekantung der neuartigen Oberflächen und deren spezielle Anforderungen geeignet ist. Die Kanten aus dem Werkstoff PMMA ermöglichen eine stufenlose Optik an der Front und erzeugen den Eindruck einer bündig aufliegenden Glasplatte. RAUKANTEX visions für Glasfronten bieten maximale Gestaltungsfreiheit, denn jede Colorierung ist möglich. Auch diese Kantenwerkstoffe sind für die Verarbeitung mittels Lasertechnologie geeignet – und erzielen herausragende optische Ergebnisse.

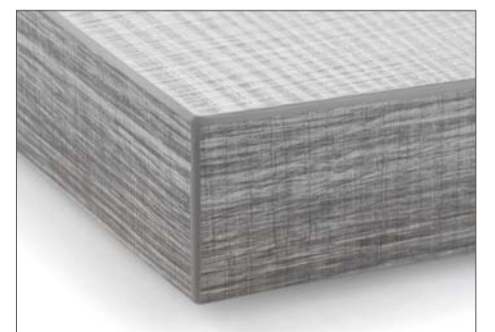


RAUKANTEX KANTENWERKSTOFFE POLYMERE LÖSUNG MIT ECHTHOLZ-CHARAKTER

Holz symbolisiert Natürlichkeit, Wärme und Komfort und ist aus der Gestaltung von Küchenlandschaften nicht wegzudenken. Ob dezentes Erscheinungsbild oder markante Maserungen - mit neuen Verfahren zur Oberflächenveredelung lässt sich eine perfekte Nachahmung schaffen.

Eigens hierfür entwickelte REHAU eine neuartige, sägerauhe Oberflächenstruktur, die optisch und haptisch kaum von Echtholz zu unterscheiden ist.

Durch eine spezielle Lackierung sorgen Kanten mit dieser Oberfläche für eine besondere Natürlichkeit an Arbeitsplatten und Wangen. Kantenwerkstoffe mit sägerauer Struktur vereinen naturgetreue Optik und Haptik mit den Vorteilen polymerer Werkstoffe.





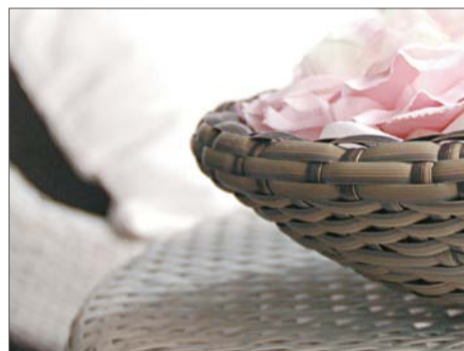
Anders als bei Küche oder Wohnraum, geht es im Schlafzimmer weniger „öffentlich“ zu – das Schlafzimmer ist einer der intimsten Orte des Hauses, ein Rückzugsort, den man niemandem zeigen muss, wenn man das nicht will. Im Schlafzimmer finden wir Ruhe und Entspannung, sperren den Alltag aus, schöpfen neue Kraft – Möbelstücke und Farben sollten hier vor allem ein Gefühl vermitteln, nämlich Gemütlichkeit. Indirekte Beleuchtung, kleine optische Highlights und angenehme Materialien machen das Schlafzimmer zum persönlichen Refugium.

RAUCORD

FLECHTMATERIAL FÜR DEN INNEN- UND AUSSENBEREICH

Flechtmöbel und -accessoires sind attraktive Highlights für den Outdoor-Bereich, aber auch für moderne Wohnlandschaften oder das Schlafzimmer: Sessel, Hocker, Liegen oder auch Vasen und Deko-Elemente – die Gestaltungsmöglichkeiten sind vielseitig.

Mit seinem Flechtmaterial RAUCORD bietet REHAU, beispielsweise im Hinblick auf die Farbstabilität, eine qualitativ herausragende Alternative zu natürlichen Materialien. RAUCORD ist in unterschiedlichen Programmlinien erhältlich – von extravaganten Unifarben bis hin zu naturgetreuen Materialoptiken ist für jeden Geschmack etwas dabei.



RAUKANTEX LITE

LICHTSPIEL AN DER KANTE

Am Regal im Wohnzimmer, am Badmöbel, an der Küchenarbeitsplatte, aber auch im Ladenbau: Eine indirekte Beleuchtung sorgt für einen besonderen Wohlfühlfaktor und schafft ein stylisches Ambiente. Mit der Neuheit RAUKANTEX lite entwickelte REHAU eine innovative Kante, die zur Hinterleuchtung genutzt werden kann.

Um dies zu realisieren, muss ein Hohlraum in eine Span- oder MDF-Platte eingefräst und ein LED-Band (wahlweise auch RGB-Band) eingeklebt werden. Beim Einschalten der LEDs dringt das Licht durch die durchlässigen Bereiche des Kantenbandes. Die Anwendung ist modifiziert auch für eine Wabenplatte geeignet.



RAUKANTEX lite ist innerhalb der REHAU EXPRESS COLLECTION schnell, flexibel und in kleinen Mengen über die REHAU Handelspartner erhältlich.

LEICHTBAULÖSUNGEN

MEHR LEICHTIGKEIT IM MÖBELDESIGN

Leichtbau ist nach wie vor ein Top-Thema in der Möbelbranche. Durch den Einsatz von Leichtbaumaterialien ergeben sich neuartige Gestaltungsmöglichkeiten, z.B. bei Arbeitsplatten, Schwebetüren oder Tischen und Ablagen.

REHAU hat sich frühzeitig für das Thema Leichtbau engagiert und dieses durch die Entwicklung seiner Stützkantenlösung RAUKANTEX basic edge entscheidend vorangetrieben. Diese Kantenentwicklung ermöglicht die Realisierung selbst dünnster Deckschichten bei rahmenlosen Leichtbauplatten – auch mit individuellen Freiformen. Seine langjährige Erfahrung im Bereich Funktionsprofile nutzend, entwickelte REHAU auch ein Profil zum Feuchtigkeitsschutz bei Spülen- und Herdausschnitten sowie ein Rückwandprofil (U-Profil), das eine stabile Befestigung und sichere Führung von Rückwänden in Leichtbau-Korpusmöbeln ermöglicht.



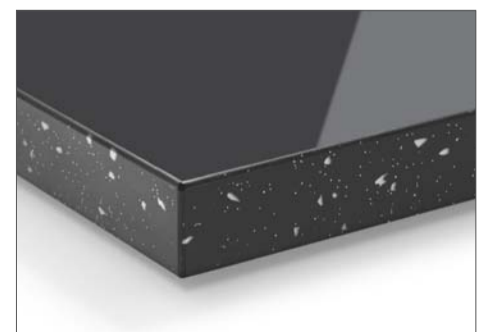
RAUKANTEX MAGIC 3D

NEUARTIGE TIEFENWIRKUNG DURCH METALLIC-PIGMENTE

Mit der Produktlinie RAUKANTEX magic 3D bietet REHAU Kantenwerkstoffe mit einer einzigartigen, dreidimensionalen Tiefenwirkung. Die Möbelkante wird damit zu einem wahren Eye-Catcher.

Diese Tiefe entsteht durch die intelligente Kombination aus transparenter Oberfläche und hochwertiger Be- und Hinterdruckung der Kantenwerkstoffe. Dekore wirken dadurch prägnanter, Unifarben erscheinen noch brillanter.

In der Linie RAUKANTEX magic 3D stellt REHAU auf der interzum neue Dekore vor, die mit integrierten Metallic-Pigmenten eine völlig neue Optik schaffen.





Der Lebensmittelpunkt der Familie, ein Ort für gemütliche Abende mit Freunden, ein Lifestyle-Symbol – die Küche ist heute mehr als ein Raum, in dem das Essen zubereitet wird. Sie ist das Herzstück eines Hauses oder einer Wohnung und gewinnt in Zeiten des „Cocooning“ immer mehr an Bedeutung. Komfort und Individualität sowie multifunktionale Systeme spielen hier eine wichtige Rolle. REHAU bietet für diese Anforderungen zahlreiche Produktlösungen und stellt auf der Interzum neuartige Anwendungen für die Lebenswelt Küche vor.

RAUWALON LINEO MULTIFUNKTIONALES NISCHENSYSTEM

Mit seiner Studie RAUWALON lineo präsentiert REHAU auf der Messe Interzum 2011 ein multifunktionales Nischensystem, das sowohl durch sein Design punktet, als auch mit



zahlreichen Nutzungsmöglichkeiten und Varianten überzeugt. Dekorgleich zur Arbeitsplatte oder als Kontrast, in Unifarben oder mit Metallic-Oberfläche – RAUWALON lineo ist ein optischer Blickfang.

Zahlreiche Zusatzfunktionen, wie die Nutzung als indirekte Lichtquelle oder die Möglichkeit zur Stromführung oder Aufbewahrung, geben dem System einen echten Mehrwert.

RAUKANTEX POWER EDGE ELEKTRISIERENDE KANTEN-INNOVATION

Beleuchtungseinheiten, die direkt in den Korpus eines Schrankes eingebracht werden? Beleuchtung einzelner Schubladen? Flexible Positionierung von Ladestationen z.B. für Haushaltsgeräte oder Handys? Diese und andere Anwendungen ermöglicht RAUKANTEX power edge.

Mit der RAUKANTEX power edge entwickelte REHAU eine Innovation im Kantenbereich. Die funktionale „Blindkante“, die unter der eigentlichen Dekorkante unsichtbar an der Platte angefahren wird, kann mittels zweier eingebrachter Kupferleiter Strom an Abnehmer, wie z.B. Leuchten, führen. Eine aufwändige Verkabelung wird somit überflüssig und das optische Gesamtbild deutlich verbessert. REHAU stellt die Neuentwicklung auf der Interzum erstmals vor und informiert die Besucher ausführlich zu den Möglichkeiten und Vorteilen, die sich dadurch ergeben.



RAUVISIO MINERAL EFFEKTVOLLE HINTERLEUCHTUNG

Mit RAUVISIO mineral bietet REHAU einen vielseitigen Oberflächenwerkstoff für verschiedenste Anwendungen im kreativen Möbel- und Innenausbau.



Zusätzlich zu seiner variantenreichen Dekorpalette für RAUVISIO mineral entwickelte REHAU 2009 in Zusammenarbeit mit dem Farb- und Dekorspezialisten Dr. Leonhard Oberascher zwei attraktive Designlinien – „Oro“ und „Visione“.

Die Linie „Visione“ überzeugt nicht nur durch ihr kühles und futuristisches Design, sondern bietet auch einen designerisch anspruchsvollen Zusatznutzen. Durch ihre Transluzenz sind die Oberflächen auch zur Hinterleuchtung geeignet und ermöglichen so kreative Effekte in der Innenraumgestaltung.

Wandverkleidungen mit Lichteffekten, ansprechende Sicherheitsbeleuchtung, Effekthinterleuchtung an Theken oder hinterleuchtete Schriftzüge für die Verkaufsraumgestaltung – hier besteht nahezu grenzenlose Designfreiheit.



„Wohnbade ist in“ – mit diesem Statement sieht man sich aktuell immer öfter konfrontiert. Was zunächst befremdlich klingt, erweist sich – auch beim Blick ins heimische Badezimmer – aber durchaus als richtig. Das Bad hat als „Nasszelle“ eindeutig ausgedient. Es wird immer mehr zu einem persönlichen Ort des Wohlfühlens, zum ganz eigenen Spa-Bereich. Man legt Wert auf stimmungsvolles Licht, passende Farben und Accessoires und verbringt gerne Zeit im Bad. Auf diese Bedürfnisse wird auch das Badmobiliar immer mehr ausgerichtet.

RAUVISIO MINERAL NEUE DEKORE

Einen Werkstoff mit unglaublicher Vielseitigkeit bietet REHAU mit dem Mineralwerkstoff RAUVISIO mineral.

Durch seine herausragenden Eigenschaften, wie die freie Verformbarkeit, die hygienische Oberfläche, die warme, angenehme Haptik und nicht zuletzt das breite Spektrum an möglichen Farben und Dekoren, ist RAUVISIO mineral optimal für den Einsatz in modernen Bädern, aber auch in fast jeder Anwendung im kreativen Innenausbau geeignet.

Zur Interzum 2011 stellt REHAU vier neue Dekore für RAUVISIO mineral vor, die gemeinsam mit dem Farb- und Dekorspezialisten Dr. Leonhard Oberascher entwickelt wurden.



Das harmonische Erscheinungsbild natürlicher Gesteine wie Granit oder Diorit charakterisiert die Dekorfamilie „Granito“. Die optische Wirkung steht dem Vorbild hinsichtlich Plastizität und Tiefenwirkung in nichts nach und lässt so jedes Möbelstück und jeden Raum lebendig werden. Auch die zwei neuen Braundekore orientieren sich an der Natur. Erdige und pflanzliche Eigenschaften in Bezug auf Farbe und Textur schaffen organische Elemente im Wohnraum und dadurch ein warmes Ambiente.

REHAU FUGENPROFIL DICHTEN, VERBINDEN, AKZENTE SETZEN

Unheimlich praktisch und gleichzeitig hochwertig im Design ist das REHAU Fugenprofil, eine multifunktionale Profillösung, die sich für verschiedenste Anwendungsbereiche eignet.



Durch die symmetrische Profilauslegung und ein neu entwickeltes Verbindungsformteil kann das Profil vertikale Flächen miteinander verbinden und es kann als Decken- oder Fußbodenabschluss genutzt werden.

Die optimale Dichtfunktion des REHAU Fugenprofils macht es auch zum Allround-Talent und zur hochwertigen Alternative zur Silikonfuge in Sanitäranwendungen oder als Dichtung rund um Acryl- und Keramikformteile, wie zum Beispiel Waschbecken oder Badewannen.

RAUKANTEX LASER EDGE KEIN KLEBSTOFF, KEINE FUGE, KEIN PROBLEM

Kaum ein anderes Thema beschäftigt derzeit die Möbelbranche so sehr, wie das Thema „Laserverarbeitung“ – die neuartige Form der Kantenverarbeitung setzt qualitativ und optisch völlig neue Maßstäbe. Als Vorreiter im Bereich der Lasertechnologie entwickelte REHAU mit der RAUKANTEX laser edge eine innovative, voll polymere Kantenwerkstoff-Generation, die den Klebstoff in der Verarbeitung vollständig ablöst.

Dank der voll polymeren RAUKANTEX laser edge entsteht eine dauerhafte optische und funktionale Nullfuge, was die Wärme- und Feuchtigkeitsbeständigkeit der fertigen Bauteile im Vergleich zur herkömmlichen Verklebung deutlich erhöht. Ein Aspekt, der auch im Bad eine entscheidende Rolle spielt. REHAU ist in der Lage, seine RAUKANTEX laser edge in allen Kantenwerkstoff-Linien anzubieten – auch in Sachen Gestaltungsfreiheit sind somit keine Grenzen gesetzt.



Selbst Kleinmengen sind jetzt ab Lager erhältlich – so macht REHAU diese Innovation auch seinen Handelspartnern und damit auch dem Innenausbau zugänglich. (Mehr dazu lesen Sie auf Seite 7!)



Zwischen 70.000 und 80.000 Stunden im Leben verbringt der Durchschnittsmensch am Arbeitsplatz – Wohlbefinden und eine gute Atmosphäre sind hier Voraussetzungen für Leistungsbereitschaft und Motivation. Das bedeutet für die Gestaltung von Arbeitswelten, nicht nur Konzentrations- und Kommunikationsbereiche, sondern auch die Anforderungen an Rekreation und Erholung zu integrieren und Bürolandschaften emotionaler und behaglicher zu gestalten. Diesen Anforderungen wird REHAU mit modernen Lösungen voll und ganz gerecht.

RAUVOLET ACOUSTIC-LINE SCHALLABSORPTION AN DER MÖBELFRONT

Für den optimalen Einsatz in Büro- und Arbeitswelten hat REHAU den RAUVOLET acoustic-line entwickelt, der die akustische Funktion mit attraktivem Design in Einklang bringt. Das Schrankrollladesystem mit speziell patentierter Profilgeometrie, durchgehender Lochstanzung und einem eingezogenen schallabsorbierenden Vlies leistet einen wertvollen Beitrag zur Verbesserung der Raumakustik.



Der lineare Breitbandabsorber kann über den kompletten Frequenzbereich hinweg im Durchschnitt bis zu 80 Prozent des Schalls „schlucken“ und fungiert dabei besonders auch als leistungsfähiger Absorber im sprachrelevanten Bereich. RAUVOLET acoustic-line kann als Rollladenmatte

für Schrank- und Stellwandenwendungen, aber auch als Wandbild Einsatz finden – hier kann der Kreativität freier Lauf gelassen werden.

Zusätzliche Designfreiheit eröffnet die Möglichkeit der dekorativen, flächigen Bedruckung der Profile.

RAUWORKS INNOVATIVE LÖSUNGEN FÜR MODERNE ARBEITSWELTEN

Neuartige Arbeitsmethoden, flexible Abteilungs- und Teamstrukturen, moderne Formen der Kommunikation – das Arbeitsleben hat sich in den letzten Jahren spürbar verändert und unterliegt auch nach wie vor einem kontinuierlichen Wandel. Dadurch ergeben sich auch neue Anforderungen an die Büroarchitektur, die Raumgestaltung und das Mobiliar. Gefragt sind modulare Systemlösungen, die sich flexibel immer neuen Situationen anpassen können. Anlässlich der Orgatec 2010 stellte REHAU zwei interessante Studien aus diesem Bereich vor, deren Weiterentwicklung jetzt exklusiv zur Interzum in Köln präsentiert wird.

Das **Hub-Tür-Modul RAUWORKS front** ist eine multifunktionale Möbelfront, die zahlreiche Nutzungsmöglichkeiten bietet.

Als weiteres Element zur akustischen Nahfeldschirmung, als Präsentationsfläche oder als Whiteboard bei informellen Besprechungen – RAUWORKS front ist überaus vielseitig.

Ein weiteres Highlight bildet das akustisch wirksame **Trennwandelement RAUWORKS screen**, das Direktschall absorbiert und so für mehr Ruhe und Komfort am Arbeitsplatz sorgt. Das segmentierte, höhenverstellbare System wird verschiedensten Arbeitssituationen gerecht – es kann problemlos zwischen konzentrierter Einzelarbeit und kommunikativen Teamsituation geschwitched werden.

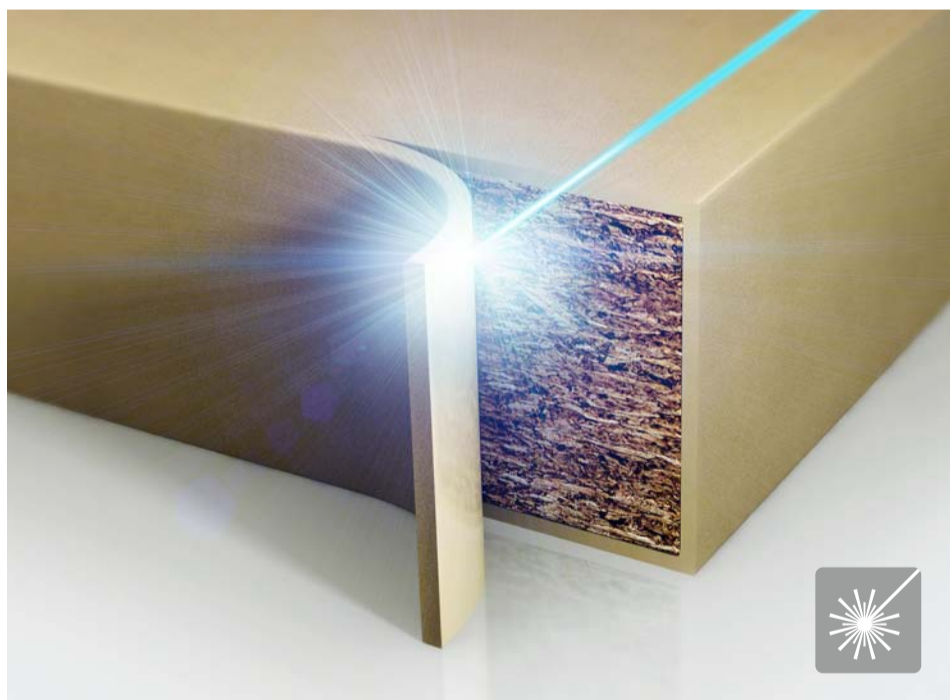


Umfangreicher Service, kompetente Beratung, hohe Kundenfreundlichkeit, ein breites Angebot, attraktive Produkte – diese Erwartungen hat man im Hinterkopf, wenn man privat ein Geschäft betritt, noch mehr aber beim Eingehen einer geschäftlichen Beziehung. Bei REHAU spielen diese Erwartungen und Anforderungen ebenso eine wichtige Rolle. Auf dem Messestand zur Interzum wird das Unternehmen in der Lebenswelt „Shop“ zum einen zu seinen Produktlösungen aus dem Lagerprogramm EXPRESS COLLECTION informieren und zum anderen seine umfangreiche Palette an Serviceleistungen für seine Handelspartner vorstellen.



KANTENWERKSTOFFE FÜR LASERVERARBEITUNG JETZT AUCH AB LAGER ERHÄLTlich!

Die Laserschweißung von Kantenwerkstoffen ist ein zentrales Thema des REHAU Messeauftritts zur Interzum 2011. Eigens für diese revolutionäre Technologie entwickelte REHAU die rein polymere Kantenwerkstoff-Generation RAUKANTEX laser edge. Eine neuartige Lösung, die den Klebstoff in der Kantenverarbeitung vollständig ablöst und eine dauerhafte optische und funktionale Nullfuge ermöglicht.



Der Verzicht auf Klebstoff setzt völlig neue Maßstäbe in Qualität und Design und optimiert den Verarbeitungsprozess – und dies nicht nur in der industriellen Fertigung. REHAU macht diese Innovation jetzt auch seinen Handelspartnern und damit auch dem Innenausbau zugänglich.

Ab Lager stehen 800 Farben und Dekore in den Werkstoffen ABS und PMMA zur Verfügung. Die REHAU EXPRESS COLLECTION punktet auch hier durch schnelle Verfügbarkeit, ein vielfältiges Abmessungsspektrum und kleine Abnahmemengen.

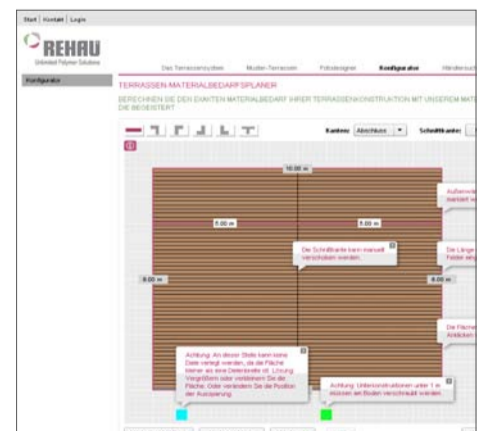
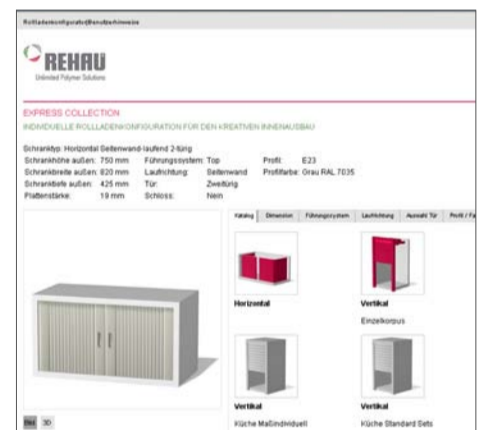
MODERNE SERVICE-TOOLS PRODUKTKONFIGURATOREN VON REHAU

Neben hochwertigen Produkten und Systemlösungen spielt auch die Service-Qualität bei REHAU eine wichtige Rolle. Neben ausgeklügelten Logistikkonzepten und einem breiten Spektrum an Serviceleistungen bietet das Unternehmen seinen Handelspartnern auch technischen Support durch Spezialisten sowie Schulungen und Workshops durch die REHAU AKADEMIE und ermöglicht so einen qualifizierten Wissenstransfer.

Ein besonderes Highlight in Sachen Service bietet REHAU auch mit seinen Produktkonfiguratoren, die tägliche Abläufe deutlich erleichtern und optimieren.

Im REHAU Rollladenkonfigurator sind sämtliche Logiken und Konstruktionsprinzipien der REHAU Schrankrollladensysteme aus der EXPRESS COLLECTION hinterlegt. Durch die integrierten Plausibilitätsprüfungen und die automatisch geführte Produktauswahl ist die Bedienung nahezu selbsterklärend und die Konfiguration des Schrankrollladensystems wird zum Kinderspiel. Die Bestellung der einbaufertigen Sets ist bereits ab Stückzahl 1 über die REHAU Handelspartner möglich.

Mit dem RELAZZO Terrassenkonfigurator wird der Traum von der eigenen Terrasse mit wenigen Maus-Klicks Wirklichkeit. Auf der interaktiven Plattform www.rehau.com/relazzo wird die Terrassenplanung zum Erlebnis. Neben dem eigentlichen Konfigurator stehen hier auch Filme zur Verlegung, Demoterrassen und ein Materialbedarfsplaner zur Verfügung und laden dazu ein, sich zu informieren oder gleich die neue RELAZZO Terrasse zu planen.



INTERNATIONAL DESIGN AWARD 2011

„GESTALTE DEINEN LEBENSRAUM“

Zahlreiche Anmeldungen aus mehr als 50 Ländern bestätigten auch in diesem Jahr die hohe Internationalität des „International Design Awards“, den Hettich und REHAU gemeinsam im Zwei-Jahres-Rhythmus ausloben.

Unter dem Motto „Gestalte Deinen Lebensraum“ wurden beim mittlerweile 8. Wettbewerb wieder neuartige Konzepte für moderne Lebenswelten gesucht.

Anfang März wurden die eingesandten Entwürfe von einer hochkarätigen Fachjury bewertet und die Gewinner unmittelbar im Anschluss an die Jurysitzung im MARTa Museum in Herford – im Rahmen einer Pressekonferenz – bekannt gegeben.

Die international besetzte Jury, bestehend aus Mal Corboy aus Neuseeland, Bankim Tarun Dave aus Indien, Paul Epp aus Kanada, Karl Malmvall aus Schweden und Andreas Strupp-

ler aus Deutschland, zeigte sich beeindruckt von den innovativen und kreativen Entwürfen der Studierenden der Fachrichtungen Architektur und Design.

Die Preisträger des „International Design Award 2011“

Studierende der Academy of fine Arts in Gdansk, Polen, entwarfen in einer Gruppenarbeit mit „DisKee“ ein komplexes System von Küchenmöbeln, das vor allem Menschen mit Beeinträchtigungen gewidmet ist.

Im Rahmen einer Gruppenarbeit des Ontario College Arts & Design, Kanada, entwarfen Studierende mit „Wave“ eine

kluge und interaktive Einheit, um Nahrungsmittel aufzubewahren, zu kühlen und einzufrieren.

Bohyun Hwang von der Sangmyung University in Korea entwarf mit „Shelf Luggage“ ein Gepäckstück, das sich in ein Regal verwandelt.

Eine Gruppe von Studierenden an der Chulalongkorn University, Thailand, entwarf mit „Fish“ einen Ausguss, der den Wasserzyklus der Natur imitiert. Das benutzte Wasser wird durch einen Prozess der Kondensation wieder aufbereitet.

Mae Shaban von der University of Toronto, Kanada, entwarf mit „Algeoli“ ein Konzept, das verbrauchte und



Jury 2011

verunreinigte Luft sowie verunreinigtes Wasser in kleinen Membranen im direkten Umfeld des Nutzers recycelt.

Preisverleihungen vor Ort

Die fünf besten Entwürfe werden mit der Skulptur des International Design Award ausgezeichnet. Zusätzlich er-

halten die Studierenden ein Preisgeld in Höhe von je 2.000 Euro. Die Preise werden im Rahmen einer Feier verliehen, die an der Universität bzw. Fachhochschule des jeweiligen Gewinners von den Unternehmen Hettich und REHAU gemeinsam mit der Ausbildungsstätte ausgerichtet wird.



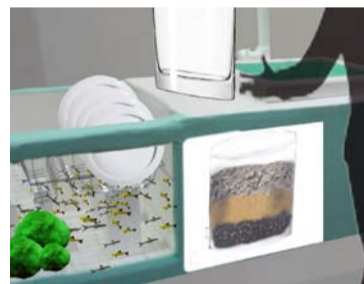
Katarzyna Karbinska, Jowita Ciszewska:
„DisKee“



Marie Kudo, Jason Luk, Song Kim, Xuan Nguyen:
„Wave“



Bohyun Hwang:
„Shelf Luggage“



Samascha Samcharoen, Thanawat Phituksithkasem, Supatsiri Kuenghakir, Thanaphon Morakotwichitkarn: „Fish“



Mae Shaban:
„Algeoli“

REHAU ARCHITEKTEN CHALLENGE

DAS TRAUMBÜRO WIRD WIRKLICHKEIT

Unter dem Motto „MUT GENUG? GUT GENUG?“ hatte REHAU im vergangenen Jahr die REHAU ARCHITEKTEN CHALLENGE, einen Wettbewerb für junge Architekten und Designer ausgelobt.

Die Aufgabe, die es zu erledigen galt, lautet: Persönliches Traumbüro entwerfen und im Wert von 50.000 Euro gewinnen. Als Sieger wurden anlässlich der Orgatec 2010 die drei jungen Architekten von „Schaltraum“ gekürt,

deren Traum vom eigenen Büro nun tatsächlich Wirklichkeit wird.

Location in Hamburg

An attraktiven Plätzen mangelt es in der Heimat von „Schaltraum“ sicherlich

nicht – und dennoch war es nicht einfach, die richtige Location für die Umsetzung des Traumbüros von Christian Dahle, Christian Dirumdam und Timo Heise zu finden. „Repräsentativ, ein bißchen außergewöhnlich, in guter

Lage – und dennoch bezahlbar“ so lauteten die Suchkriterien der drei jungen Architekten. Fündig wurde das Team schließlich am Johanniswall, gleich gegenüber dem bekannten Chilehaus zwischen Hauptbahnhof und Hafencity.

neue Verkleidung der Wände und der Erstellung von Beleuchtungskonzepten bis hin zu den Maler- und Bodenarbeiten werkten Christian Dahle, Christian Dirumdam und Timo Heise in den letzten Wochen fleißig am eigenen Traumbüro. Das Mobiliar wurde gemäß den Planungen der drei Architekten von REHAU umgesetzt und den individuellen Bedürfnissen des Traumbüros angepasst. Einzug und Einweihung sollen im Frühjahr von statten gehen – wir werden in der nächsten Ausgabe unseres Magazins darüber berichten.



Anpacken und Umsetzen

Ganz nach dem Motto „Selbst ist der Architekt“ hat Schaltraum sich von Anfang an auf die Fahnen geschrieben, so viele Umbau- und Renovierungsmaßnahmen wie möglich selbst zu bestreiten. Von der Entfernung störender Wände und unzulänglichen Einbauten der letzten Jahre, über die



Weiter Infos online unter:
www.rehau.com/architects